



Wymarzone Domy

Budujemy
Twoje Marzenia

OFERTA WSTĘPNA NA BUDOWĘ DOMU W TECHNOLOGII WYMARZONE DOMY



Powierzchnia przyjęta do wyceny: **85,25 m²**

Projekt: **Tracja 9**

Link do projektu: [Projekt domu Tracja 9 - EXTRADOM](#)

CHĘTNIE ODPOWIEM NA WSZELKIE PYTANIA



+ 48 500 57 57 05

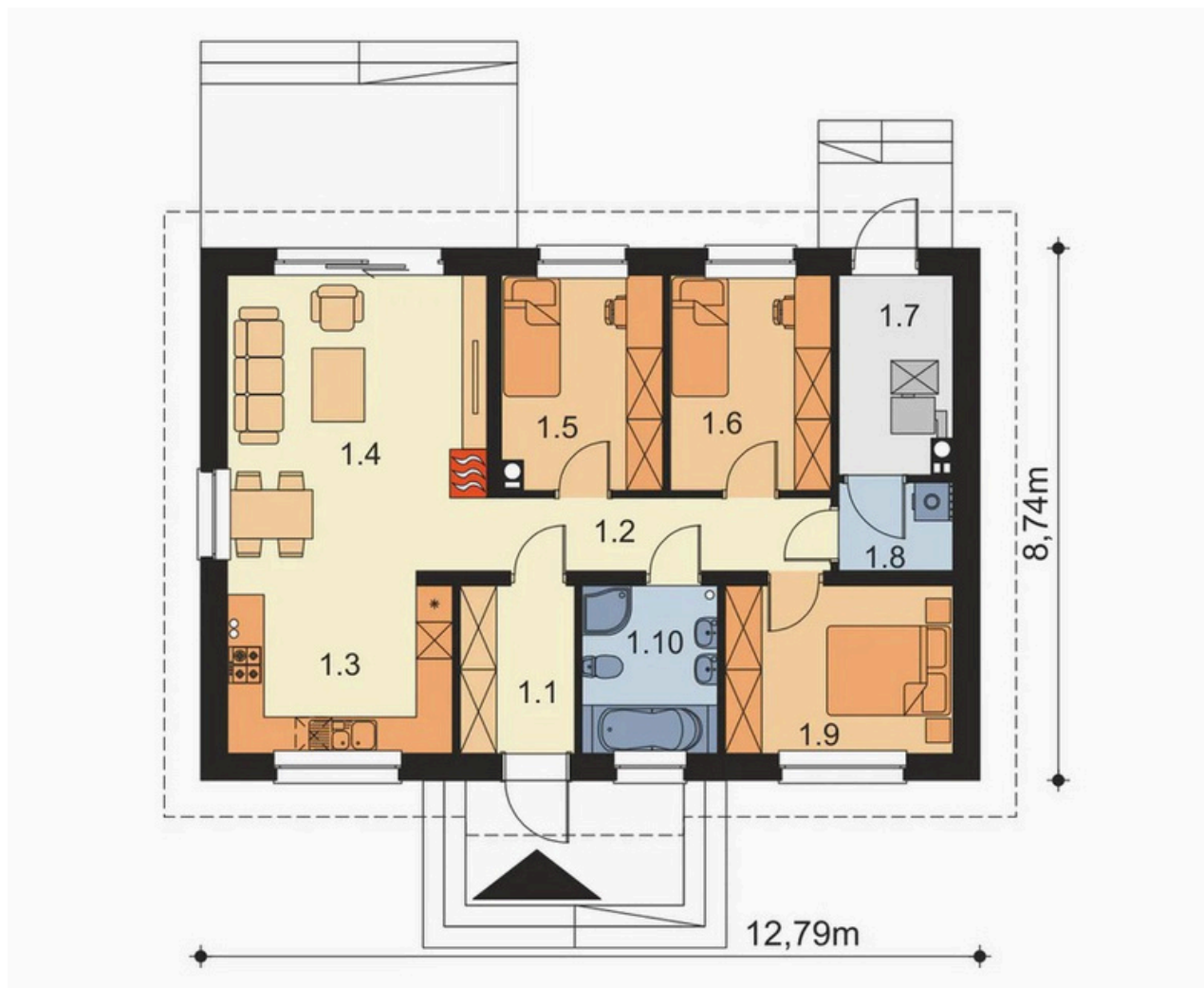
domy@wymarzoneatomy.pl

wymarzoneatomy.pl

[www.fb.com/wymarzoneatomy.pl](https://www.facebook.com/wymarzoneatomy.pl)

[www.ig.com/wymarzoneatomy.pl](https://www.instagram.com/wymarzoneatomy.pl)

RZUT DOMU TRACJA 9



Rzut parteru

1. Wiatrołap	5,05 m ²
2. Korytarz	6,29 m ²
3. Kuchnia	10 m ²
4. Pokój dzienny + jadalnia	21,16 m ²
5. Pokój	9,05 m ²
6. Pokój	9,16 m ²
7. Kotłownia	5,80 m ²
8. Pomieszczenie gospodarcze	2,62 m ²
9. Pokój	10,12 m ²
10. Łazienka	6 m ²
Razem rzut parteru	85,25 m²

TECHNOLOGIA MUROWANA**KOSZT**

STAN SUROWY ZAMKNIĘTY

239 000 zł

STAN DEWELOPERSKI BEZ INSTALACJI

289 000 zł**TECHNOLOGIA KERAMZYTOWO-BETONOWA****KOSZT**

STAN SUROWY ZAMKNIĘTY

278 000 zł

STAN DEWELOPERSKI BEZ INSTALACJI

329 000 zł**TECHNOLOGIA DREWNIANA****KOSZT**

STAN DEWELOPERSKI BEZ INSTALACJI

259 000 zł**Podane ceny są cenami netto (+ 8% VAT)****W KAŻDEJ TECHNOLOGII****KOSZT**PROJEKT DOMU, INSTALACJI ELEKTRYCZNEJ,
INSTALACJI WOD-KAN, ZAGOSPODAROWANIA TERENU**GRATIS**

KIEROWNIK BUDOWY

GRATIS

OPCJE DODATKOWE

KOSZT

WYKONANIE FUNDAMENTU + KOSZT MATERIAŁÓW (STAN ZERO)	59 000 PLN
--	-------------------

WYKONANIE INSTALACJI ELEKTRYCZNEJ	21 500 PLN
-----------------------------------	-------------------

WYKONANIE INSTALACJI WOD-KAN	19 780 PLN
------------------------------	-------------------

WYKONANIE INSTALACJI ODRZEWANIA PODŁOGOWEGO	24 000 PLN
---	-------------------

Podane ceny są cenami netto (+ 8% VAT)

FUNDAMENT

- wykonanie łąw fundamentowych zgodnie z projektem i odwozem gruntu z wykopu do 10 m
- szalowanie, zazbrojenie i zalanie łąw fundamentowych
- wykonanie hydroizolacji membraną paroszczelną
- ułożenie podejść kanalizacyjnych, elektrycznych i wyprowadzenie przepustów pozaobrys budynku
- zasypanie wykopu piaskiem, zagęszczenie i wykonanie chudziaka

INSTALACJA WOD-KAN I ELEKTRYCZNA

- instalacja wod-kan z polipropylenu- niezbędne podejścia w jednej kuchni i jednej łazience
- instalacja elektryczna oświetleniowa i gniazda elektryczne – 1 punkt świetlny na pomieszczenie, 4 gniazda, skrzynka (bezpieczniki, 1 wyłącznik różnicowo-prądowy oraz niezbędne zabezpieczenia nadnapięciowe)

OGRZEWANIE PODŁOGOWE I WYLEWKI

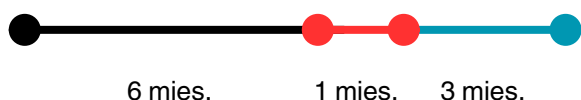
- ogrzewanie podłogowe rura PEX
- szafki z rozdzielaczami i niezbędnym osprzętem
- izolacja przeciwwilgociowa
- styropian EPS100 z pianką dylatacyjną
- wylewka

BUDUJĄC Z NAMI OSZCZĘDZASZ CZAS I PIENIĄDZE

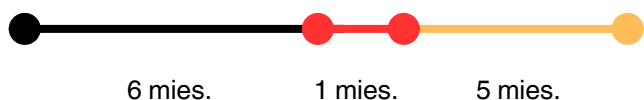
TECHNOLOGIA MUROWANA



TECHNOLOGIA KERAMZYTO-BETONOWA



TECHNOLOGIA SZKIELETOWA (DREWNIANA)



CZAS NA FORMALNOŚCI, DOKUMENTACJĘ ORAZ NIEZBĘDNE POZWOLENIA



FUNDAMENT



BUDOWA

**MAMY JESZCZE 3 WOLNE
TERMINY NA JESIEŃ 2024**

ZAKRES PRAC BUDOWY DOMU W TECHNOLOGII MUROWANEJ

STAN SUROWY ZAMKNIĘTY

ŚCIANY NOŚNE, DZIAŁOWE , STROP

- izolacja pod ścianami nośnymi i działowymi membraną
- ściany nośne z cegły ceramicznej POROTHERM 25 murowane tradycyjnie lub na piance
- ściany działowe z cegły ceramicznej POROTHERM 11,5 murowane tradycyjnie lub na piance
- strop z drewna KVH lub C24, żelbetowy za dodatkową opłatą wg cennika

WENTYLACJA

- kominki wentylacyjne do kuchni i łazienki po 1 szt
- kominek odpowietrzający kanalizację

DACH

- więźba dachowa z drewna KVH lub C24
- pokrycie dachu dachówką betonową BRAAS / CREATON w kolorze grafitowym
- obróbka blacharska
- montaż rynien PCV i rur spustowych

STOLARKA OKIENNA I DRZWIOWA

- energooszczędne okna PVC 3 szybowe, 6 komorowe, T-Passive Energy. W standardzie kolor biały. Okna niestandardowe podlegają indywidualnej wycenie. Kalkulacja uwzględnia okna otwierane standardowo w ilości: salon – jedno okno zwykłe i jedno balkonowe podwójne, pozostałe pomieszczenia – jedno okno lub drzwi balkonowe pojedyncze na pokój
- drzwi zewnętrzne antywłamaniowe do wyboru z katalogu (w cenie drzwi do 2500 zł netto)

DODATKOWE WYKOŃCZENIE DO STANU BEZ INSTALACJI

TERMOIZOLACJA

- docieplenie ścian styropianem elewacyjnym
- docieplenie połaci dachu pianą PUR

ELEWACJA

- wykończenie elewacji siatką i podwójną warstwą kleju
- tynk silikonowy w wybranym kolorze z 1 grupy kolorystycznej, pozostałe kolory za dopłatą
- parapety o standardowej grubości w kolorze RAL

ZAKRES PRAC BUDOWY DOMU W TECHNOLOGII KERAMZYTO-BETONOWEJ

STAN SUROWY ZAMKNIĘTY

ŚCIANY NOŚNE, DZIAŁOWE , STROP

- izolacja pod ścianami nośnymi i działowymi membraną
- ściany nośne z keramzyto-betonu, zbrojone o grubości 15 cm
- ściany działowe z keramzyto-betonu, zbrojone o grubości 10 cm
- strop z drewna KVH lub C24, żelbetowy za dodatkową opłatą wg cennika

WENTYLACJA

- kominki wentylacyjne do kuchni i łazienki po 1 szt
- kominek odpowietrzający kanalizację

DACH

- więźba dachowa z drewna KVH lub C24
- pokrycie dachu dachówką betonową BRAAS / CREATON w kolorze grafitowym
- obróbka blacharska
- montaż rynien PCV i rur spustowych

STOLARKA OKIENNA I DRZWIOWA

- energooszczędne okna PVC 3 szybowe, 6 komorowe, T-Passive Energy. W standardzie kolor biały. Okna niestandardowe podlegają indywidualnej wycenie. Kalkulacja uwzględnia okna otwierane standardowo w ilości: salon – jedno okno zwykłe i jedno balkonowe podwójne, pozostałe pomieszczenia – jedno okno lub drzwi balkonowe pojedyncze na pokój
- drzwi zewnętrzne antywłamaniowe do wyboru z katalogu (w cenie drzwi do 2500 zł netto)

DODATKOWE WYKOŃCZENIE DO STANU BEZ INSTALACJI

TERMOIZOLACJA

- docieplenie ścian styropianem elewacyjnym
- docieplenie połaci dachu pianą PUR

ELEWACJA

- wykończenie elewacji siatką i podwójną warstwą kleju
- tynk silikonowy w wybranym kolorze z 1 grupy kolorystycznej, pozostałe kolory za dopłatą
- parapety o standardowej grubości w kolorze RAL

ZAKRES PRAC BUDOWY DOMU W TECHNOLOGII DREWNIANEJ (SZKIELETOWEJ)

STAN DEWELOPERSKI BEZ INSTALACJI

ŚCIANY NOŚNE, DZIAŁOWE , STROP

- izolacja pod ścianami nośnymi i działowymi membraną
- ściany nośne z drewna konstrukcyjnego KVH lub C24
- ściany nośne wypełnione pianą PUR
- ściany działowe z drewna konstrukcyjnego KVH lub C24
- strop z drewna KVH lub C24, żelbetowy za dodatkową opłatą wg cennika

WENTYLACJA

- kominki wentylacyjne do kuchni i łazienki po 1 szt
- kominiek odpowietrzający kanalizację

DACH

- więźba dachowa z drewna KVH lub C24
- pokrycie dachu dachówką betonową BRAAS / CREATON w kolorze grafitowym
- obróbka blacharska
- montaż rynien PCV i rur spustowych

STOLARKA OKIENNA I DRZWIOWA

- energooszczędne okna PVC 3 szybowe, 6 komorowe, T-Passive Energy. W standardzie kolor biały. Okna niestandardowe podlegają indywidualnej wycenie. Kalkulacja uwzględnia okna otwierane standardowo w ilości: salon – jedno okno zwykłe i jedno balkonowe podwójne, pozostałe pomieszczenia – jedno okno lub drzwi balkonowe pojedyncze na pokój
- drzwi zewnętrzne antywłamaniowe do wyboru z katalogu (w cenie drzwi do 2500 zł netto)

ELEWACJA I PARAPETY

- wykończenie elewacji płytą cementowo-włóknową CEMENTEX lub FERMACELL
- docieplenie połaci dachu pianą PUR
- wykończenie elewacji siatką o podwyższonej wytrzymałości HARD i podwójną warstwą kleju
- tynk silikonowy w wybranym kolorze z 1 grupy kolorystycznej, pozostałe kolory za dopłatą
- parapety o standardowej grubości w kolorze RAL

ETAPY BUDOWY TWOJEGO WYMARZONEGO DOMU:

1. Po podpisaniu wstępnej umowy rezerwacyjnej dotyczącej terminu budowy, służymy Państwu pomocą w procesie załatwiania wszelkich formalności. W oczekiwaniu na dostarczenie kompletnych dokumentów niezbędnych do opracowania projektu, nasz architekt przygotowuje spersonalizowaną koncepcję domu, uwzględniając Państwa preferencje. Po otrzymaniu pełnej dokumentacji przystępujemy do tworzenia projektu budowlanego.
2. Otrzymują Państwo od nas gotowy projekt do złożenia w Urzędzie Miasta w celu uzyskania pozwolenia na budowę.
3. Po uzyskaniu pozwolenia na budowę podpisujemy umowę końcową, co umożliwia nam rozpoczęcie prac budowlanych. (Po podpisaniu umowy wykonawczej zapewniamy gwarancję ceny!).
4. Wykańczanie wnętrza i pora na przeprowadzkę do wymarzonego DOMU!

BUDUJĄC Z NAMI OSZCZĘDZASZ SWÓJ CZAS I PIENIĄDZE

Wieloletnie doświadczenie pozwoliło nam opracować technologię i sposób budowy tak, aby cały proces budowy trwał jak najkrócej, a nasi przyszli Inwestorzy nie musieli się martwić o zbędne i uciążliwe formalności. WymarzoneDomy to pewność bezproblemowej budowy domu, która gwarantuje Państwu spokój ducha.

**UMÓW SIĘ NA SPOTKANIE, BY POROZMAWIAĆ
NA TEMAT TWOJEGO WYMARZONEGO DOMU!**

Zadwoń: +48 500 57 57 05

Powyższe informacje nie stanowią oferty w rozumieniu art. 66 § 1 Kodeksu cywilnego i mają wyłącznie charakter zaproszenia do zawarcia umowy na warunkach określonych szczegółowo przez strony w przyszłości. Wycena ma na celu przedstawienie orientacyjnej wartości robót zmierzających do wybudowania domu mieszkalnego. Koszt budowy jest uzależniony od wielu czynników i może ulec zwiększeniu, m.in. w związku ze wzrostem cen materiałów budowlanych, usług transportowych, koniecznością przeprowadzenia robót dodatkowych, które nie zostały wcześniej przewidziane, warunków gruntowych, które mogą wymagać zastosowania innych rozwiązań technicznych lub technologii budowy. Wycena nie obejmuje w szczególności kosztów: 1. opracowania dokumentacji niezbędnej do uzyskania pozwolenia na budowę, 2. przygotowania projektu zagospodarowania terenu, 3. badań geotechnicznych, 4. sporządzenia mapy do celów projektowych, 5. usług geodety, 6. kosztów przyłączenia mediów, 7. białego montażu, 8. prac wykraczających poza obrys bryty budynku (tj.: tarasy, podjazdy, ogrodzenia) oraz daszków wystających, balkonów, okien dachowych i bram garażowych, parapetów, drzwi i ościeżnic wewnętrznych, 9. montażu instalacji CO, elektrycznej, wod.-kan. i zamykania ścian wewnętrznych budynku. W cenie zawarte są okna otwierane standardowo w ilości: salon-jedno okno zwykle i jedno balkonowe podwójne, pozostałe pomieszczenia - jedno okno lub drzwi balkonowe pojedyncze na pokój. Większa ilość okien w pomieszczeniu, drzwi balkonowe przesuwne, duże przeszklenia lub okna o nietypowych kształtach są dodatkowo płatne i wyceniane indywidualnie. Przy wycenie uwzględniono ceny materiałów i urządzeń wysokiej jakości oraz warunki gruntowe i terenowe nie wymagające prac dodatkowych. Zgodnie z opisem zawartym w ofercie, do wyceny została przyjęta robocizna za fundament, bez szkód górniczych i innych niekorzystnych zjawisk geotechnicznych, które mogą wpłynąć na podwyższenie ceny. W przypadku posiadania działki o niestandardowym ukształtowaniu, położonej na szkodach górniczych lub na niestabilnym gruncie - do ceny fundamentu należy doliczyć dodatkowe materiały budowlane według zużycia z uwzględnieniem kosztów obsługi zamówienia oraz marży. Kompletny projekt budynku oraz usługę kierownika budowy na wszystkie etapy budowy z firmą WYMARZONEDOMY.pl są za 0 zł tylko w przypadku budowy domu z firmą WYMARZONEDOMY.pl. Firma WYMARZONEDOMY.pl zastrzega sobie możliwość do modyfikacji technologii WymarzoneDomy. Wycena jest ważna 1 dzień.